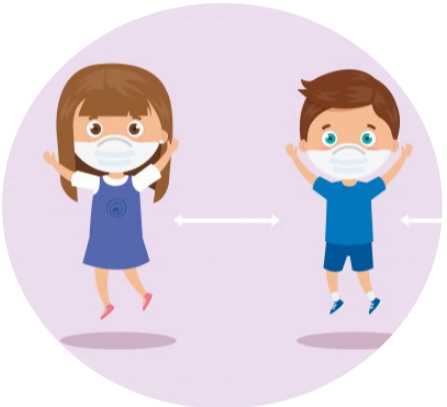




Usa sempre la mascherina in modo da coprire naso e bocca
Anche all'aperto, quando non può essere garantito il distanziamento, la mascherina deve essere indossata correttamente.



Igienizza spesso le mani con i prodotti che trovi a disposizione
in particolar modo prima di mangiare e dopo aver utilizzato i servizi igienici.



Mantieni sempre la distanza di sicurezza
anche all'aperto.



Consegna tutta la modulistica necessaria

Per partecipare ad alcune attività è fondamentale aver consegnato tutta la documentazione debitamente firmata da un genitore.
Per maggiori info segreteria@oratorium.it



Assicurati di stare bene

Se hai tosse, raffreddore, febbre o altri sintomi influenzali stai a casa e contatta il tuo medico. In alcune occasioni potrà essere misurata la temperatura corporea.



Presta attenzione alle comunicazioni

Alcune regole potrebbero subire variazioni in base all'evoluzione della situazione pandemica. Ti consigliamo di iscriverti al sito dell'oratorio per essere sempre aggiornato.

**NON BERE
DIRETTAMENTE DALLA FONTANELLA
USA UNA BORRACCIA,
UN BICCHIERE O UNA BOTTIGLIETTA**

GRAZIE!

